

2021/02/15  
第 698 号

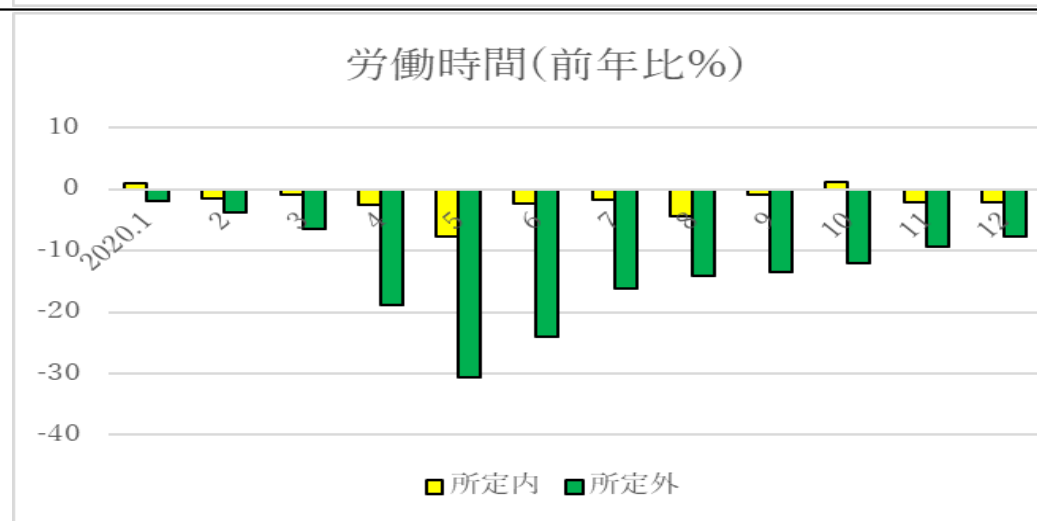
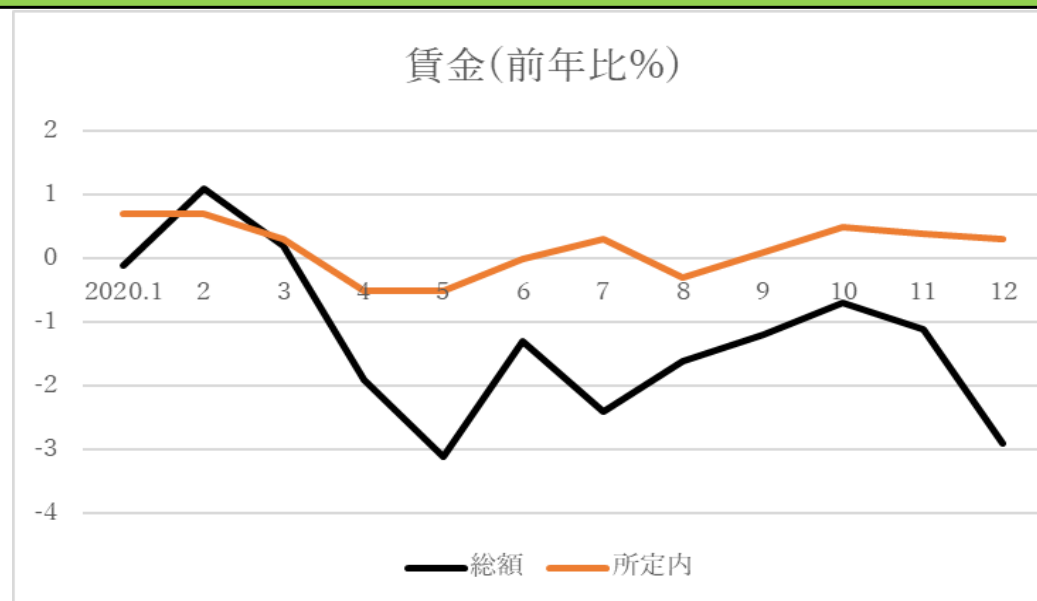
# 朝日田コーポレーション ニュースレター

監修 北海道大学教授 宮脇 淳

朝日田コーポレーション

- メールアドレス:  
info@sapporo-php.co.jp
- ホームページ:  
http://www.sapporo-  
php.co.jp:

## 日本経済:賃金・労働時間、所定外中心に減少



(資料)厚生労働省「毎月勤労統計」資料より作成。

日本経済の労働環境は依然として厳しい状況が続いている。賃金は、所定内に関しては横ばいの状況を維持しているものの、所定外に関しては前年比で大きく減少し、家計を圧迫する要因となっている。とくに、1月からの非常事態宣言で、改善傾向から再び大きく落ち込んでいる。労働時間についても同様の傾向を示している。所定外労働時間の前年比がマイナス幅を縮小させているものの、前年度の水準に回復するに至っていない。